



● Europäische Energiestrategie

Bilanz und Ausblick 2011-2020

Beobachtungsstelle Energie, Wirtschaftliche Analysen &
Folgenabschätzung, GD Energie
Dr. Christine Berg

21/06/2010



● Agenda

- Europäische Energiepolitik 2006-2010
- Bestandsaufnahme
- Ausblick
- Diskussion

● Europäische Energiepolitik

- Wettbewerbsfähigkeit
- Nachhaltigkeit
- Versorgungssicherheit



Erste Strategische Überprüfung



Energie- und Klimapaket
(verabschiedet)



Europäisches Konjunkturprogramm
(verabschiedet)

Aktionsplan 2011-20

EE-Strategie

Infrastrukturpaket



Grünbuch

Europäische Energiepolitik

Aktionsplan Energieeffizienz

Generaldirektion Energie



Zweite Strategische Überprüfung Aktionsplan Energie



Drittes Energiebinnenmarktpaket
(verabschiedet)

Vorschlag VO Gasversorgungssicherheit



2006

2007
Jan

2008
Nov

2008
Dez

2009
Juni

2009
Juli

2009
Juli

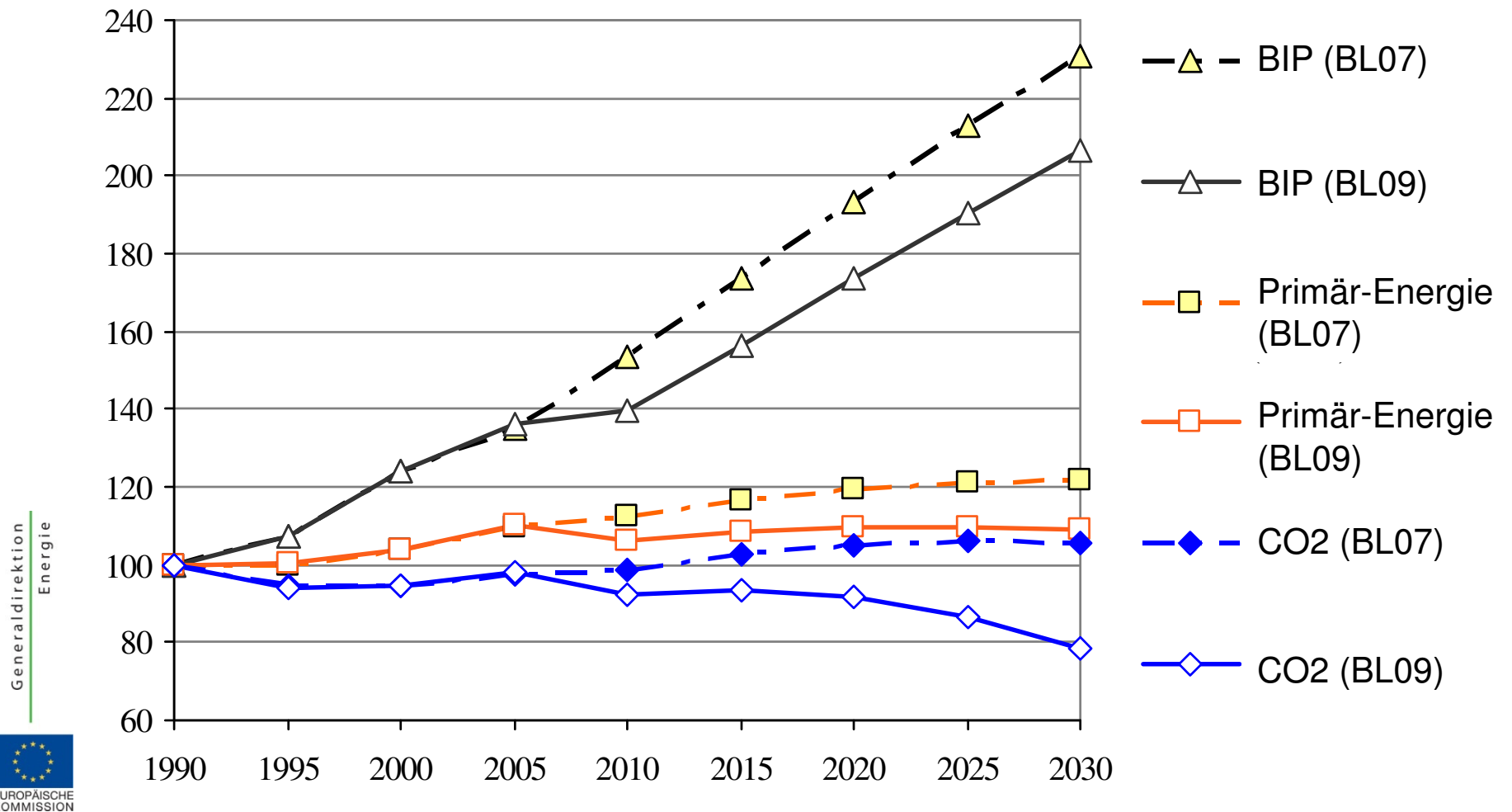
2010



● Bestandsaufnahme

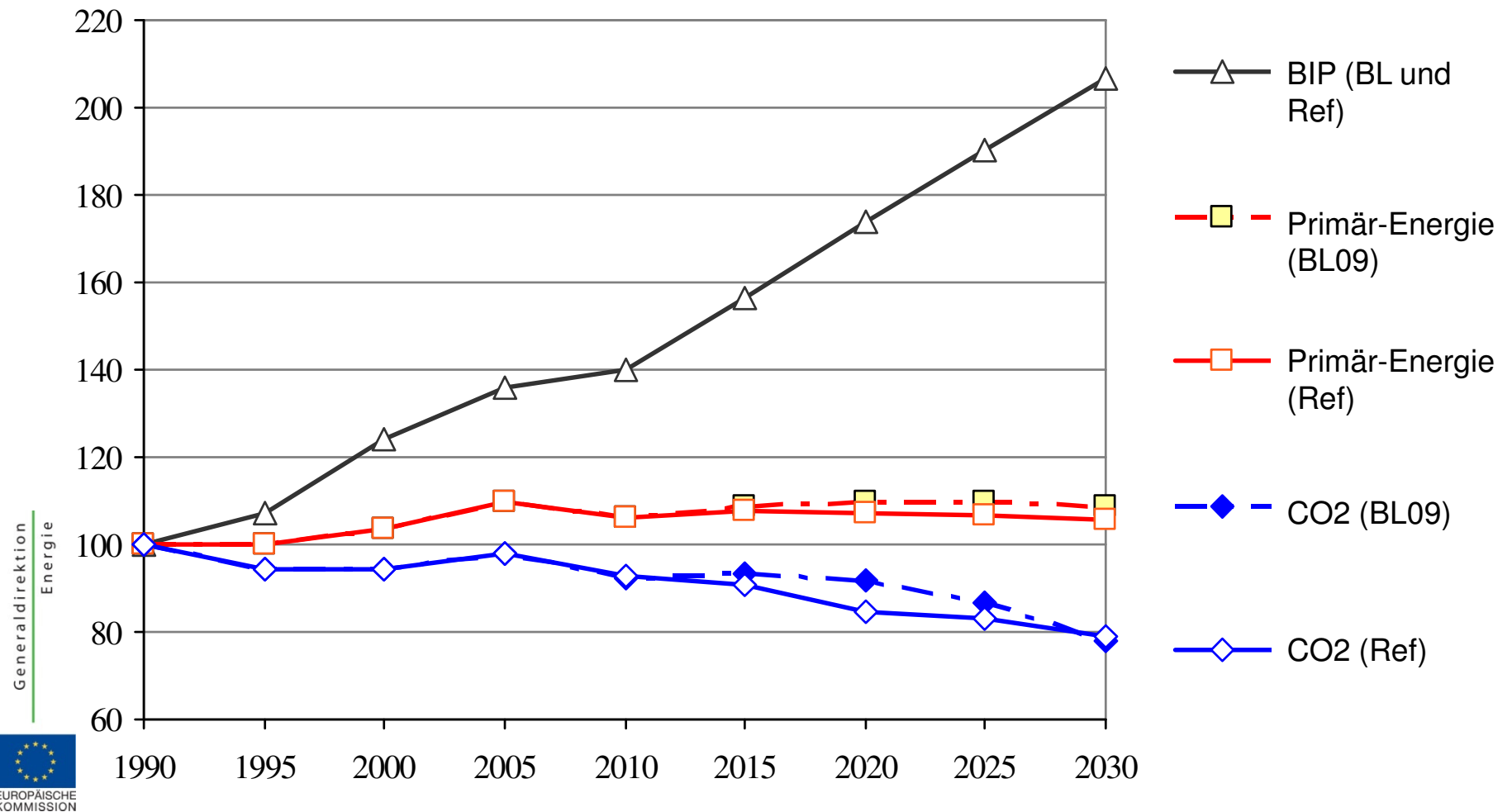
- Dokument über den Stand der Energiepolitik in Europa
 - » http://ec.europa.eu/energy/strategies/consultations/2010_07_02_energy_strategy_en.htm
- Öffentliche Konsultation bis 2. Juli 2010
- Konferenz mit Interessensgruppen im Herbst
- Berichte und Meinungen vom EP, ADR, WSA
- Annahme November 2010
- Präsentation im Energie-Rat am 2. Dezember 2010
- Informelles Treffen des Europäischen Rates bezüglich Energiethemen im Januar 2011

● Effekte der Krise: BIP, Energienachfrage, CO2 Baseline-Szenario



BIP, Energienachfrage, CO2 (1990 = 100)

Baseline- und Referenz-Szenario



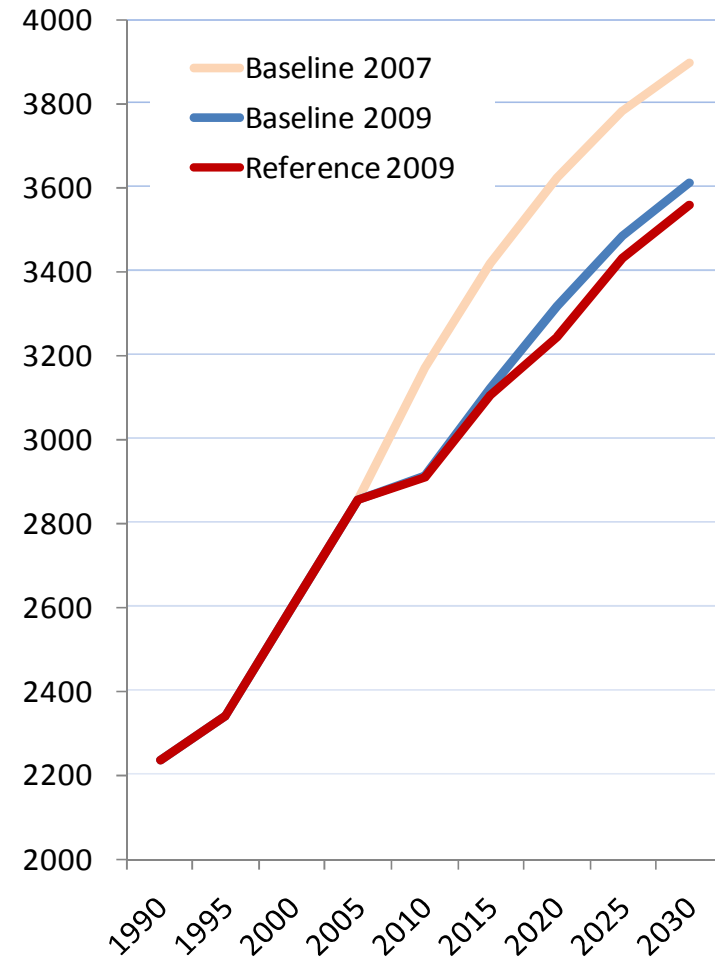


Stromnachfrage

Baseline- und Referenz-Szenario

- Niedrigere Wachstumsraten bei der Stromnachfrage durch neue Energiepolitiken und Wirtschaftskrise
- Kumulativer Stromabsatz beträgt rund 7% weniger in Baseline 2009 im Vergleich zu Baseline 2007

Net Sales of electricity (TWh)

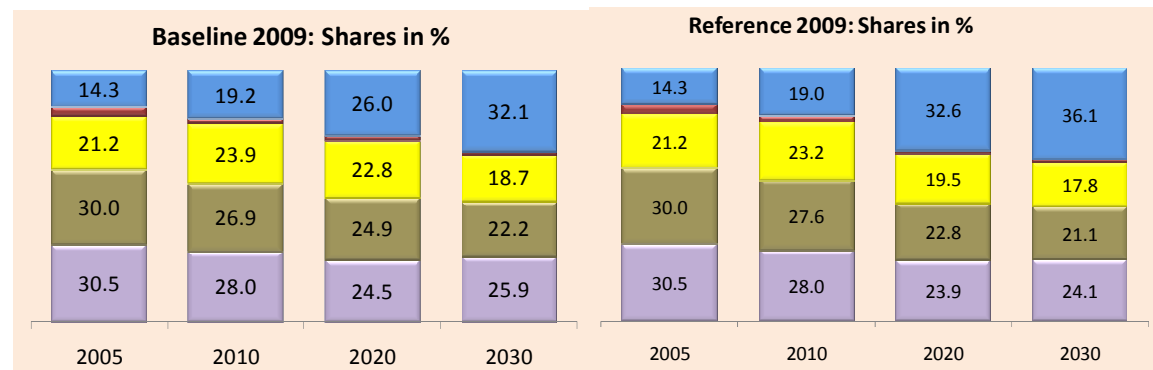
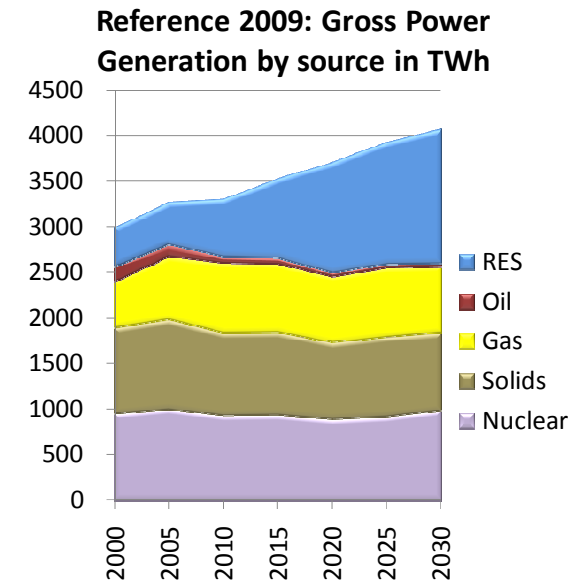
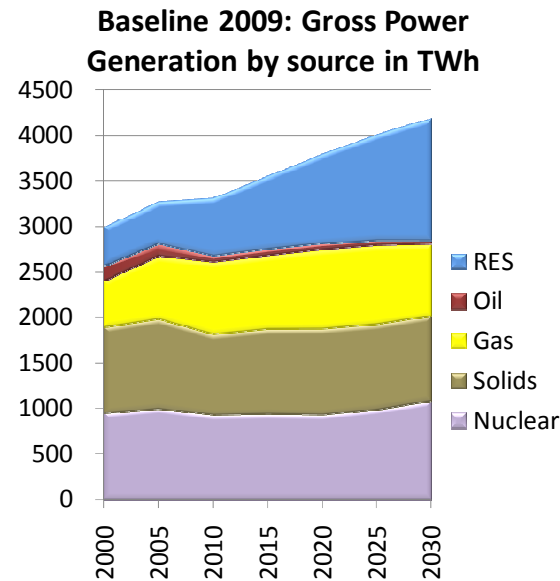




Energieerzeugung

Baseline- und Referenz-Szenario

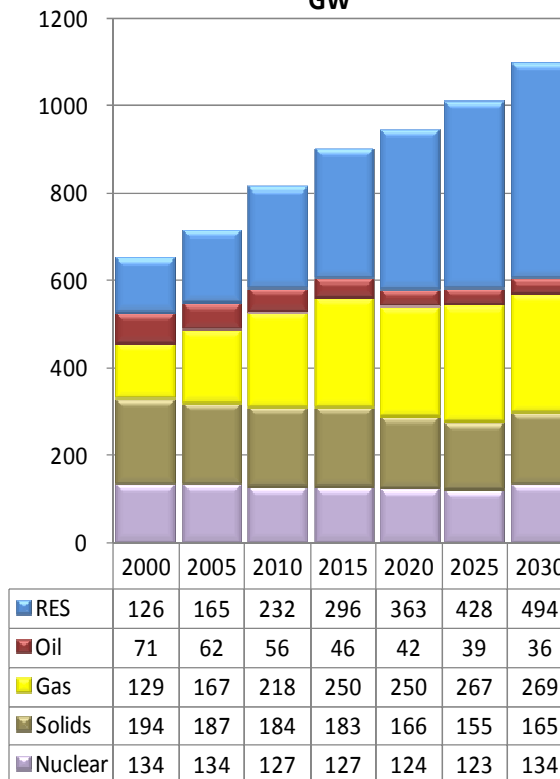
- **Schon 2020 stellen Erneuerbare Energien den größten Anteil am Energiemix dar**
- **Anteil Erneuerbarer Energien signifikant größer in Referenz-Szenario, bedingt durch Zielvorgaben**
- **Wachstum CO2 armer Energien (2020-30) ist im Referenz-Szenario durch den zu erwartenden geringeren CO2-Preis gehemmt**



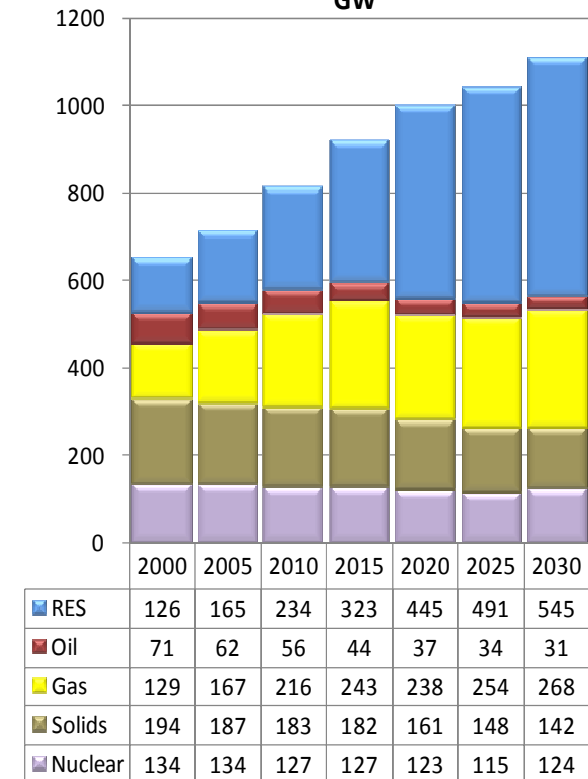
Stromerzeugungskapazitäten Baseline- und Referenz-Szenario

- Kapazität Erneuerbarer Energien wird 2030 fast so groß wie die thermische Produktionskapazität sein
- Gaskapazität spielt eine wesentliche (ausgleichende) Rolle, wohingegen
- Die durchschnittliche Nutzung von Gas ist im Referenz-Szenario geringer als im Baseline-Szenario ist.

Baseline 2009: Net Power Capacities in GW



Reference 2009: Net Power Capacities in GW

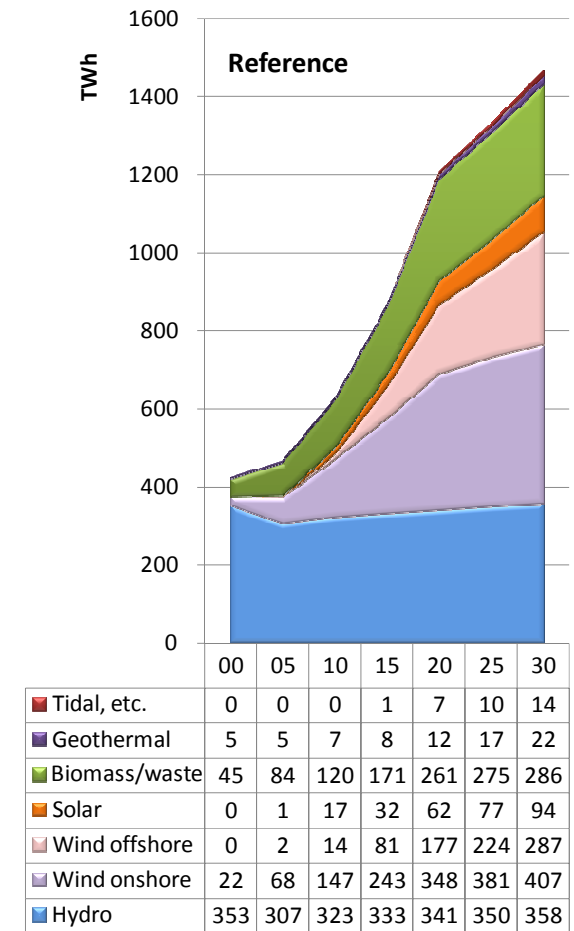
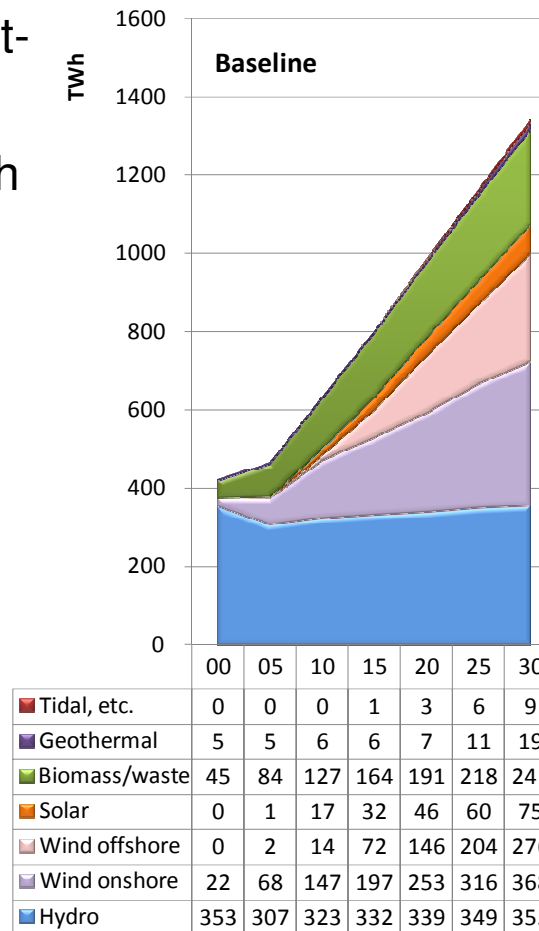


Erneuerbare Energien

Baseline- und Referenz-Szenario

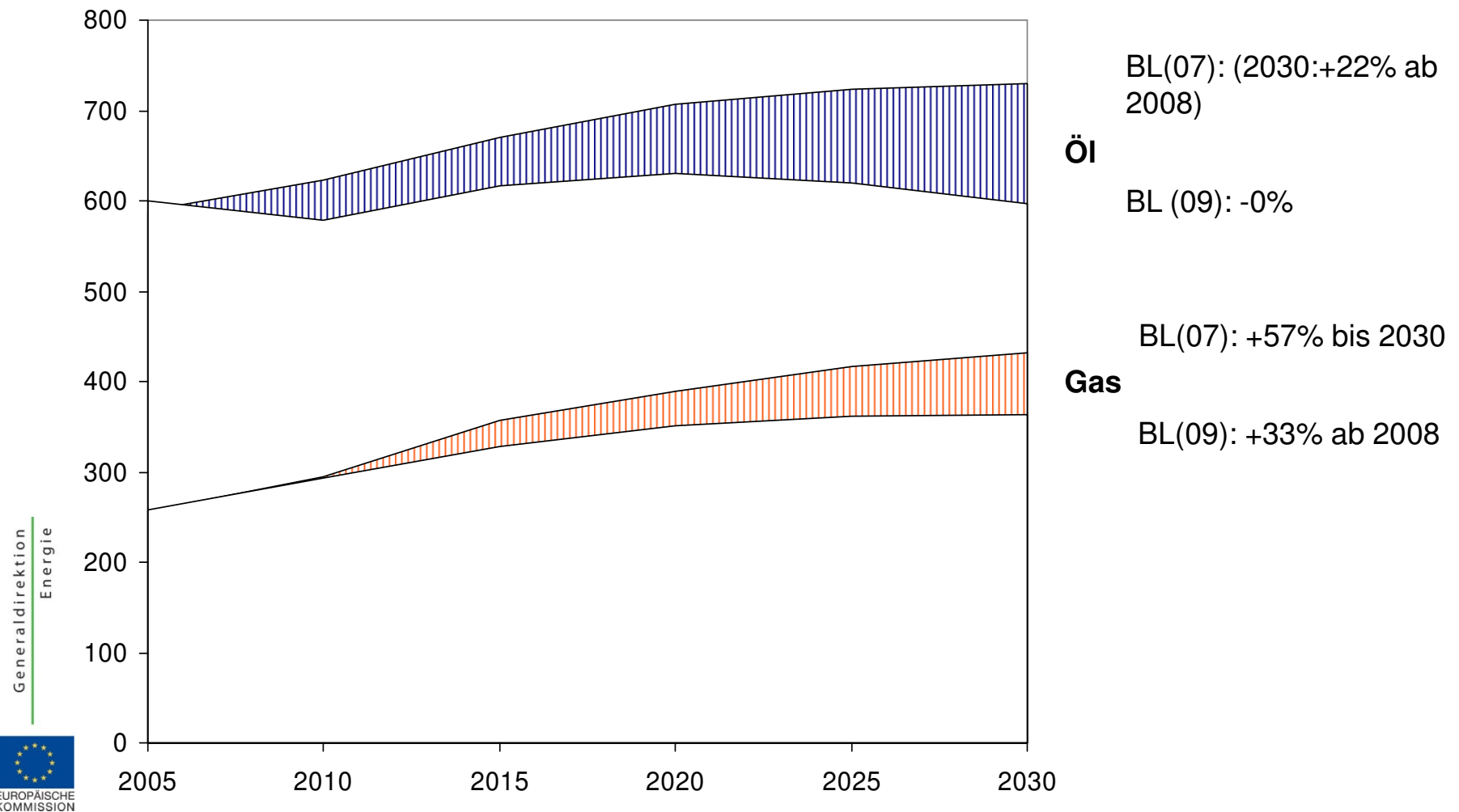
- Windenergie ist wesentlich für das Wachstum der Erneuerbaren Energien verantwortlich
- Stromerzeugung von Biomasse/-abfall verdreifacht sich von 2005 bis 2030

Investitionen 2006-2030		
	Referenz	Baseline
Onshore wind	165	149
Offshore wind	87	84
Solar	85	74
Biomasse	55	37
Hydro	13	12
Andere	9	6



● Netto Gas- und Ölimporte (Mtoe)

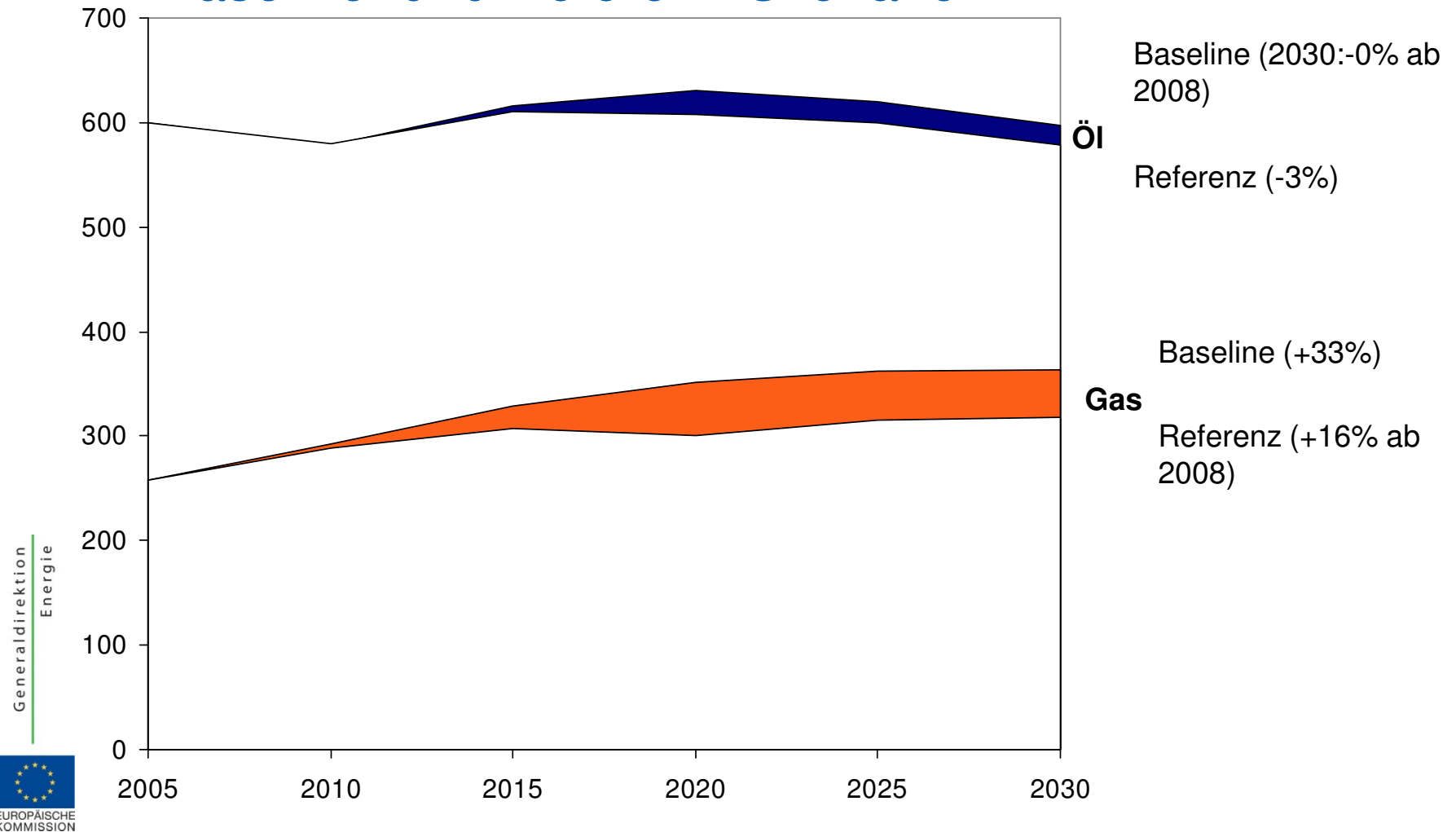
Baseline-Szenario





Netto Gas- und Ölimporte (Mtoe)

Baseline- und Referenz-Szenario



● Verbleibende Herausforderungen 2011-2020

- Implementierung des bestehenden europäischen Rechtsrahmens (Binnenmarkt, Energieeffizienz, Erneuerbare Energien)
- Rahmenbedingungen für europäische Infrastruktur
- Energiesparpotenzial voll ausschöpfen, CO₂ arme Energieproduktion erhöhen
- Schlüsselement 'Innovation'
- Koordinierung der Außenbeziehungen der EU im Bereich Energiepolitik
- Verbraucherschutz

● Diskussion

